

OBRAS DE MEJORAMIENTO

VERANO - 2026

ÁLBUM #1



**IEPP MUNDO
MEJOR**



OBJETIVO DE ESTE ÁLBUM

La Dirección desea mantener informados al personal, los estudiantes, y los padres de familia de las obras de mejoramiento de la infraestructura que se han realizado en el colegio durante el verano.



**OBRA
#1**

REEMPLAZO DE COBERTURA - 3° PISO

1° PASO

Vaciar las aulas de las carpetas y equipos.

2° PASO

Remover la cobertura antigua de planchas de polipropileno.

3° PASO

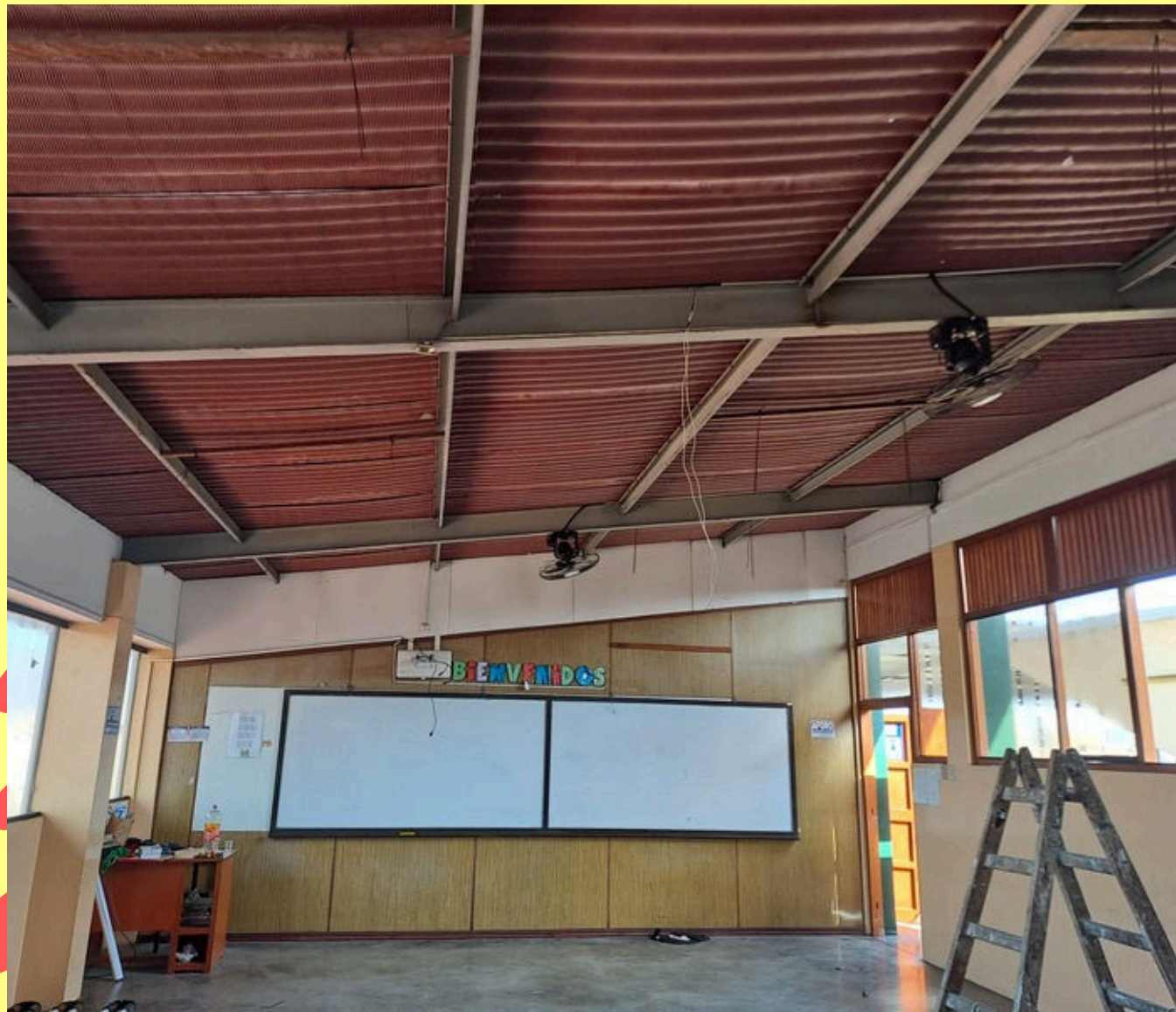
Dar mantenimiento a la estructura metálica.

4° PASO

Instalar la cobertura nueva de material TR5 - termoacústico.

RENOVACIÓN DEL TECHO - 3° PISO

Estado original con Ondulit



Sin cobertura



RENOVACIÓN DEL TECHO - 3° PISO

Aula La India sin techo



Vigas lijadas y pintadas



RENOVACIÓN DEL TECHO - 3° PISO

Colocación de las planchas TR5- termoacústicas

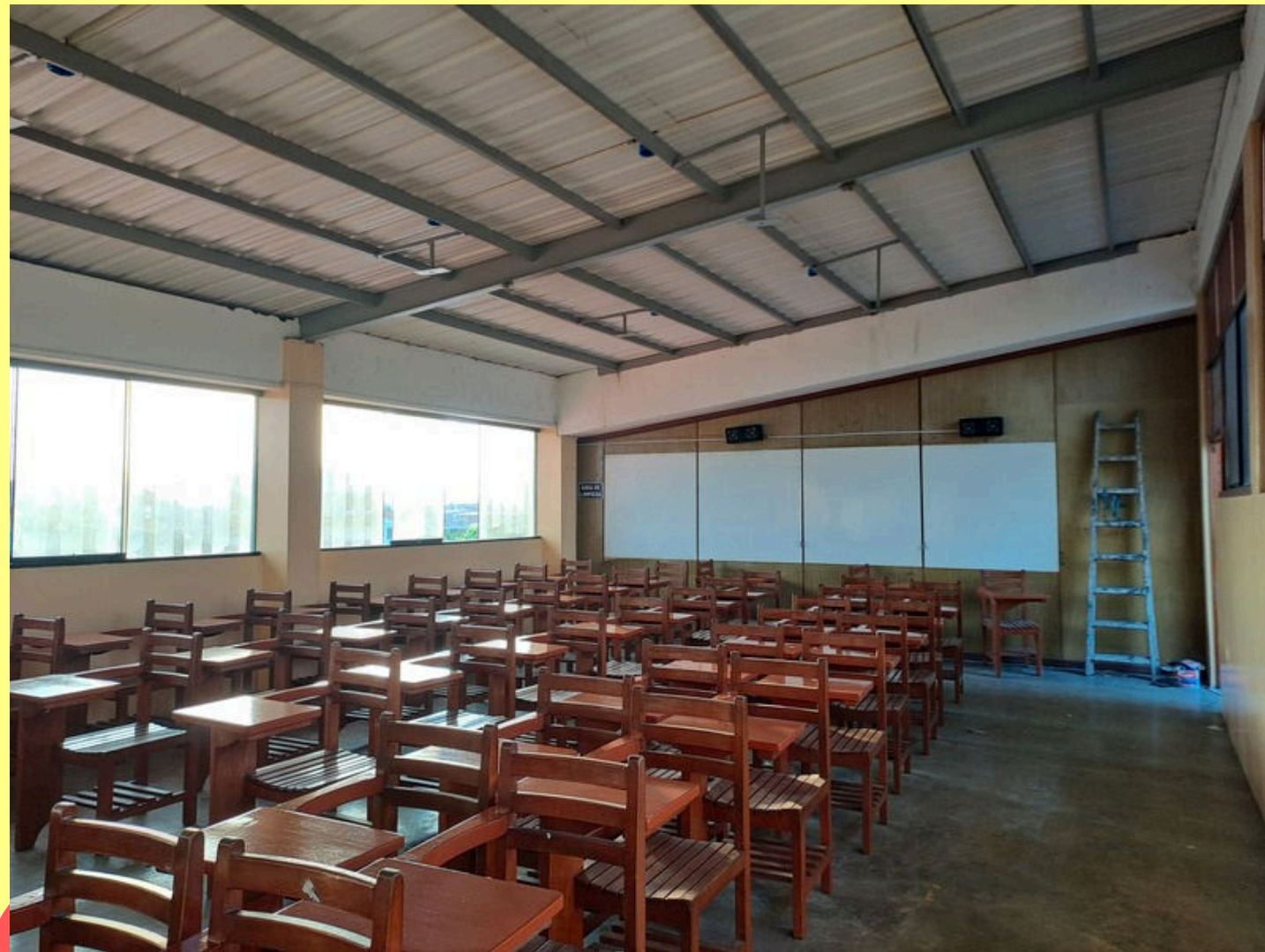


Aula Zambia con nueva cobertura

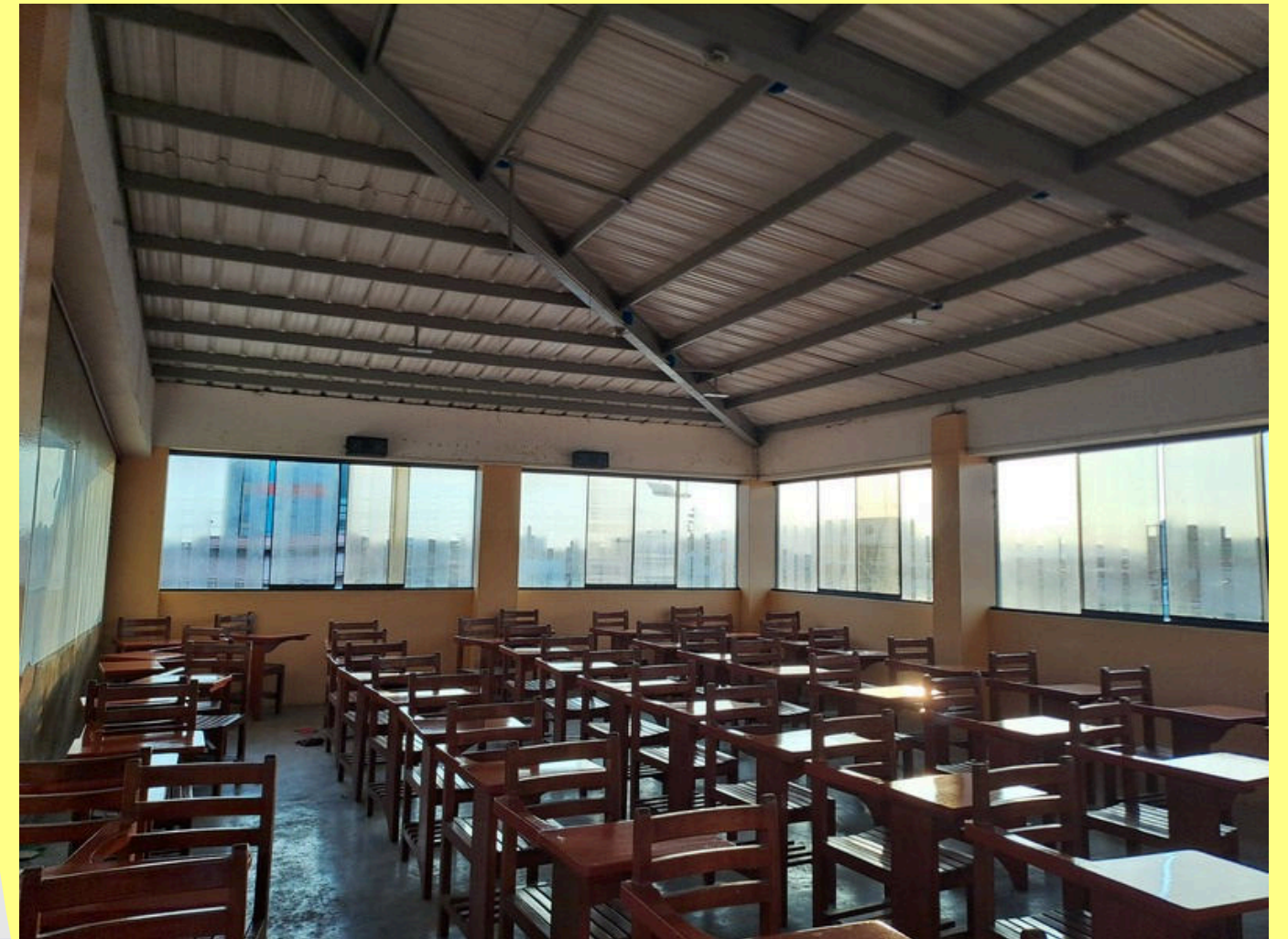


RENOVACIÓN DEL TECHO - 3° PISO

Aula La India - solo falta
instalar las luminarias



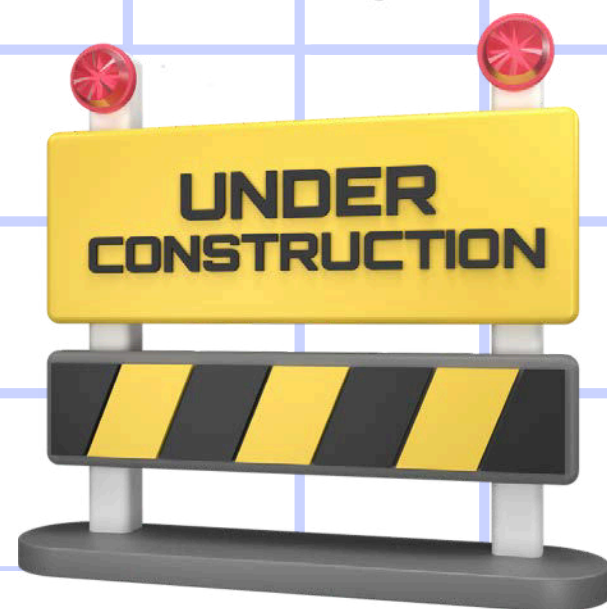
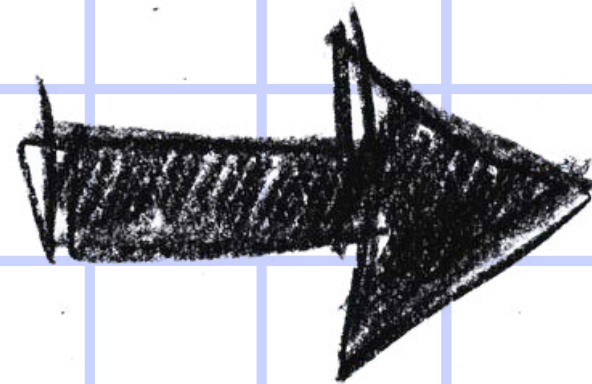
Aula Sudáfrica con su
nuevo techo



OBRA #2

REMODELACIÓN DE "TALLERES MM"

Se ha demolido un pabellón en desuso en el anexo del colegio para dejar más espacio libre para actividades.



REMODELACIÓN TALLERES MM - EX CEO

1º PASO

Vaciar los ambientes que se usaban solo como almacenes.

2º PASO

Remover puertas, ventanas y material eléctrico en buen estado.

3º PASO

Demoler la estructura usando una excavadora con martillo hidráulico

4º PASO

Recoger y llevar los escombros, y construir SSHH nuevos.

REMODELACIÓN TALLERES MM - EX CEO

Pabellón de dos pisos al inicio de la demolición.



La excavadora inicia su trabajo con el martillo.



REMODELACIÓN TALLERES MM - EX CEO

Se viene abajo el techo.



Vista desde el 3° piso del colegio.



REMODELACIÓN TALLERES MM - EX CEO

Trabajando desde el Jr.
Almirante Guisse.



Iniciando la construcción de
los SSHH en el ex taller
automotriz.



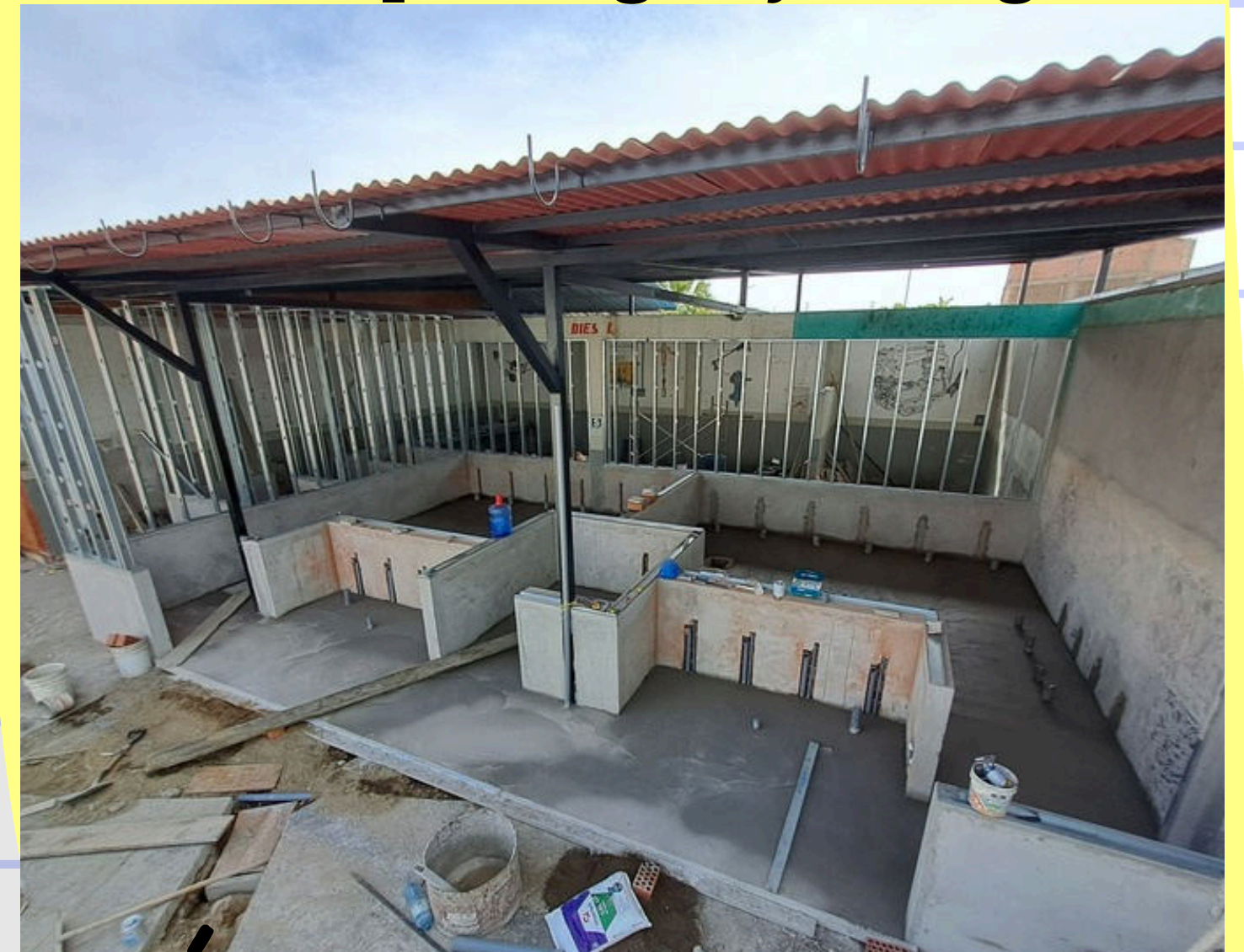
NUEVOS SERVICIOS HIGIÉNICOS

REMODELACIÓN TALLERES MM - EX CEO

Los muros que dividen sectores para damas, varones y empleados



Techo instalado y armado de parantes para el drywall y la tubería para agua y desagüe.



o

NUEVOS SERVICIOS HIGIÉNICOS

REMODELACIÓN TALLERES MM - EX CEO

Baño para damas (izq.) personas con necesidades especiales (centro) y varones (der.)



Interior de SSHH de damas. Solo falta el pintado de paredes y puertas.



NUEVOS SERVICIOS HIGIÉNICOS

REMODELACIÓN TALLERES MM - EX CEO

SERVICIOS PARA VARONES - TERMINADOS



NUEVOS SERVICIOS HIGIÉNICOS

OBRA #3

ALMACÉN DE PASTORAL EXTERNA

Trata de la conversión de lo que fue construido como casa de prácticas de instalaciones eléctricas cuando el anexo funcionaba como CETPRO.

El almacén remodelado servirá para guardar temporalmente los víveres y útiles que recoge la IEPP en sus diversas campañas sociales de caridad.

Con orgullo se puede decir que nuestro propio personal hizo todo el trabajo.



REMODELACIÓN TALLERES MM - EX CEO

Se quitó el techo, se demolieron unas paredes, y se creó un portón grande.



Se usaron planchas de concreto para las paredes exteriores y drywall en el interior; el techo es de TR-5.



ALMACÉN REMODELADO

REMODELACIÓN TALLERES MM - EX CEO

Los señores Charlec y Ronald preparan las planchas de TR-5 para el techo.



Los señores Ronald y Víctor preparan los soportes antes de colocar la última plancha TR-5.



ALMACÉN REMODELADO

OBRA #4

TECHO - ZONA DE PARQUEO

En el anexo, Talleres MM, se reemplazó la malla Raschel con un techo que ofrecerá mayor protección solar y pluvial para los estudiantes y los autos.



REMODELACIÓN TALLERES MM - EX CEO

Antes, con la malla Raschel.



Se desarmó por completo la estructura anterior para construir una más fuerte.



TECHO MEJORADO

REMODELACIÓN TALLERES MM - EX CEO

La nueva estructura soporta mejor el peso de las planchas de polipropileno.



Los obreros avanzan con la instalación de las planchas onduladas.



TECHO MEJORADO



**PRÓXIMAMENTE
SALDRÁ OTRO
ÁLBUM
DETALLANDO
LAS OTRAS
OBRAS**

